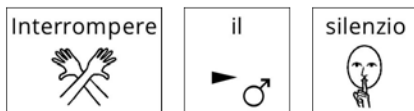
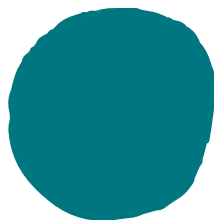




INTERROMPERE IL SILENZIO



Associazioni e servizi
incontrano la discriminazione
delle donne con disabilità

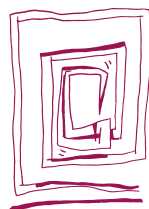


Seminario formativo

Giovedì 28 Marzo 2019

Ore 09:30 - 13:30

Villa di Breme Forno
Via Martinelli, 23
Cinisello Balsamo



Comune di Cinisello Balsamo



Essere donna con disabilità implica una **discriminazione multipla**: come **donna** e come **persona con disabilità**. A questo si aggiunge un rischio maggiore di poter subire violenze e di poter essere segregata, rispetto alla donna in generale ma anche agli uomini con disabilità.

Condizioni di cui è necessario parlare, per creare **conoscenza e consapevolezza**, ma anche per una riflessione su come attualmente questa duplice discriminazione viene gestita all'interno delle **associazioni** e dei **servizi** (anche quelli nati a sostegno della donna) e su cosa ancora si può fare per contrastarla.

L-inc affronta questa tematica in un tavolo di discussione animato da donne che, provenendo ognuna da un'esperienza diversa, metteranno in luce le ombre di questa condizione.

Sono stati richiesti i crediti per gli Assistenti sociali CROAS ed è previsto il servizio di sottotitolazione.

Info e iscrizioni sul [sito di L-inc](#)

Programma

Ore 09:30

Accoglienza e registrazione dei partecipanti

Ore 10:00

Saluti istituzionali

Introduce e modera

Luisa Bosisio Fazzi, LEDHA

Ore 10:30

Perché in L-inc si parla di donne con disabilità

Monica Pozzi, progetto L-inc

Caterina Indelicato, Associazione Domnia

**Il lungo cammino dell'emancipazione delle
donne con disabilità in Italia**

**Silvia Cutrera- Agenzia per la Vita Indipendente
di Roma**

Empowerment...senza confini?

**Lucia Bellini-Femminista indipendente e
attivista per i diritti delle persone con disabilità**

ore 13:00

Conclusioni

Luisa Bosisio Fazzi, LEDHA

L-inc Laboratorio inclusione sociale disabilità si propone di rendere la persona con **disabilità protagonista del proprio percorso di vita indipendente**, partendo dall'ascolto dei suoi desideri e bisogni.

È un progetto che nasce per affrontare la difficoltà del sistema di welfare di promuovere azioni di reale inclusione sociale per tutte le persone con disabilità.

Per questo è pensato come un **laboratorio** che vuole tramutare gli attuali costi per la cura e l'assistenza delle persone con disabilità in investimenti nei **progetti di vita indipendente**, promuovendo e sperimentando diverse iniziative per favorire la loro inclusione sociale.

Il progetto ha una durata triennale e coinvolge il territorio dell'Ambito di Cinisello Balsamo.

Arrivato al secondo anno , conta **40 persone con disabilità** che hanno scelto di far parte di **L-inc**

www.laboratoriolinc.it

info@laboratoriolinc.it

Facebook: L-inc